

# Harzer-Radsportfreunde.de

Die Internetseite der Schierker Radsportfreunde e.V.

## Touren mit den Radsportfreunden aus Schierke

12. Mai 2010

Hallo zusammen,

die Radsportfreunde führen in regelmäßigen Abständen Touren in Schierke und der Umgebung. Für Vereinsmitglieder sind die Touren natürlich kostenlos, Gäste zahlen einen Obolus.

Wer interesse hat, kann sich gern bei mir bzw. uns melden.



Kette rechts!

Tilo

Abgelegt in [Touren](#) | [Keine Kommentare »](#)

## Vereinsfahrt „Harzquerung“ (31.10.-01.11.2009)

13. November 2009

Morgens 9 Uhr am Reformationstag: Der Himmel blau, die Sonne lacht und bei glatten -2 Grad hat sich weißer Morgenreif auf den Boden gelegt. Solch ein Wetter schreit geradezu nach einer Mountainbike-Tour mit Freunden. Nur sind die angetretenen 5 Radsportfreunde so stark unter wärmenden Mützen, Schals, Kapuzen und Tüchern versteckt, dass die Zuordnung „wer ist wer?“ am Anfang noch schwer fällt. Dabei sind jedenfalls Helmut, Matthias „Räblaus“, Wolfgang „Charley“, Andreas „Holzbein“ und Micha.

Das Ziel des heutigen Tages ist Neustadt im Thüringer Südharz. Nachdem die ersten Gipfel erklommen sind, haben auch unsere Körper Betriebstemperatur erreicht. Alles läuft wie am Schnürchen und mit dem von Helmut angesprochenen Tempo wären wir schon zum Mittagessen am Ziel. Aber Andreas geht erst einmal in Tuchfühlung mit seinem Freund dem Holz, als er auf der ersten Brücke den Rutschtest nicht ganz besteht und Helmut fährt Berge an, deren Auffahrt genauso lange dauert wie die Abfahrt über alte Bachläufe.

In Netzkater kehren wir in der Bahnhofsbaude ein, wo Micha erst einmal allen anwesenden Radsportlern Angst vor den bevorstehenden 300 Höhenmetern zum Poppenberg macht. Am Ende kommen wir alle mehr oder weniger locker und mehr oder weniger erschöpft vom schlammig-rutschigen Anstieg auf dem Gipfel an. Der Blick vom – bei Bewegung schwankenden (ausprobieren!) – Poppenturm herüber

Suchen

### Seiten

- » [Impressum](#)
- » [Kontakt](#)

### Archive

- » [Mai 2010](#)
- » [November 2009](#)

### Kategorien

- » [Allgemein](#) (1)
- » [Touren](#) (1)

### Blogroll

- » [Dokumentation](#)
- » [FAQ](#)
- » [News-Blog](#)
- » [Support Forum](#)
- » [Themepool](#)
- » [WordPress-Planet](#)

### Meta

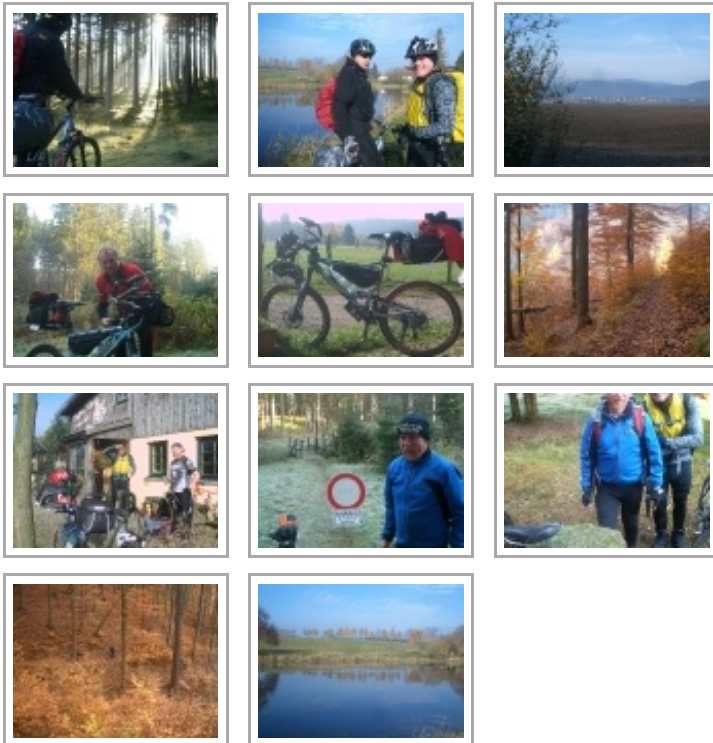
- » [Anmelden](#)
- » [Valides XHTML](#)
- » [XFN](#)
- » [WordPress](#)

zum Brockenmassiv entschädigt für vieles. Die flotte und flowige Abfahrt entschädigt für den Rest! Der Abend wird in geselliger Runde im Bauernhof lbe verbracht, wo die Speisekarte allein die freie Wahl über der Beilage des hausgemachten Schnitzels lässt. Dafür schmeckt es aber auch einmalig! Dazu ein, zwei Bier und ein paar Nordhäuser ... (näheres wird aus Rücksicht auf die teilnehmenden Sportler an dieser Stelle nicht berichtet).

Die Rückfahrt am Sonntag läuft dann landschaftlich sehr reizvoll zunächst am Harzrand entlang, bis dann eine kaum schöner mögliche Single Trail- Auffahrt zum Sophienhof beginnt, an deren Ende ein leckeres Ziegeneis auf der Ziegenalm steht. Das Wochenende in Zahlen: 95 km, 1.800 hm, xxx Bier und xxx Nordhäuser sowie 5

begeisterte Mountainbiker...

[\[Mit PicLens anzeigen\]](#)



Abgelegt in [Allgemein](#) | [Keine Kommentare »](#)